

主 日 礼 拝 ー午前10時30分ー

説教

## 宗教は病を癒やすか

(教会の色 白)

司式 山田 美千代

招 き

前 奏

・ 礼拝招詞

・ 頌 栄 2 4

(1954年版 曲:I-539)

・ 主の祈り 9 3 - 5 A

神の言葉

福 音 書 マルコによる福音書 第 11 章 23 、 24 節 新 85

使 徒 書 ヤコブの手紙 第 1 章 6 ～ 8 節 新 421

祈 祷

・ 賛 美 2 3 ( 1 、 3 、 4 )

・ 信仰告白 使徒信条

説 教

北川一明 牧師

祈 祷

応答感謝

・ 賛 美 I - 3 0 0

献 金

・ 感謝祈祷

祝福派遣

・ 頌 栄 2 8

(1954年版 曲:I-545)

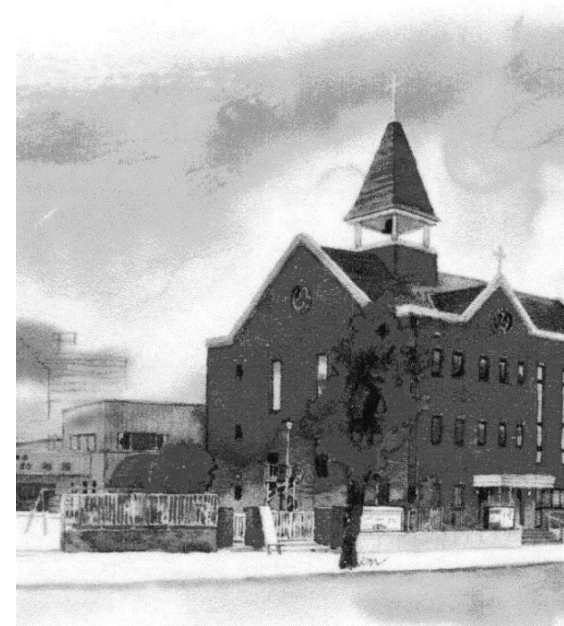
・ 祝 祷

後 奏

報 告

・ 印のときは お体にお差し支えなければお立ちください

|        | 司式    | 報告  | 1F役員 | 聖餐 | 聖餐 | 当番1 | 当番2 | web | 放送  |
|--------|-------|-----|------|----|----|-----|-----|-----|-----|
| 当<br>番 | 今週 山田 | 宮下  | 中村   | —  | —  | 松田和 | 比企  | 西田牧 | 西田牧 |
|        | 来週 宮下 | 日下部 | 星野   | 富田 | 庄司 | 松田直 | 的場  | 李三  | 山田美 |



# 週 報

## No. 43

降誕節第5主日

2 0 2 6 年 1 月 2 5 日

2025年度主題聖句

見よ、新しいことを私は行う。  
今やそれは芽生えている。

イザヤ書  
第43章19節

日毎の糧

|          |       |           |              |
|----------|-------|-----------|--------------|
| 1 月 26 日 | ( 月 ) | イザヤ書      | 52:13 ～ 53:6 |
| 1 月 27 日 | ( 火 ) | イザヤ書      | 53:7 ～ 12    |
| 1 月 28 日 | ( 水 ) | イザヤ書      | 54:1 ～ 10    |
| 1 月 29 日 | ( 木 ) | イザヤ書      | 54:11 ～ 17   |
| 1 月 30 日 | ( 金 ) | イザヤ書      | 56:1 ～ 8     |
| 1 月 31 日 | ( 土 ) | イザヤ書      | 57:14 ～ 19   |
| 2 月 1 日  | ( 日 ) | マルコによる福音書 | 4:1 ～ 9      |

## 日本基督教団平塚教会

牧師北川一明

〒254-0045 平塚市見附町 6-18 電話0463-32-8831

<http://www.hiratsuka-church.jp>



ー本日の集会ー

|        |     |            |    |      |
|--------|-----|------------|----|------|
| ◇ 親子礼拝 | 聖書  | 使徒 9:3-5   | 説教 | 北川一明 |
|        | 賛美歌 | 小鳥たちは小さくても | 奏楽 | 富田光子 |

コーヒータイム 礼拝後 1Fホール

クリスマス委員会 礼拝後 1Fホール

ー 今週の集会 ー

1 月 29 日 (木) 牧師面談日 随時 事前に電話連絡ねがいます

ー 今週の祈祷会 ー

28 日 10:00～10:40 拡大祈祷会 フィリピ 3 : 2 0

28 日 19:00～19:40 聖書研究 フィリピ 3 : 2 0

幼稚園情報

幼稚園では「自立保育」を目指して若い先生方が努力を続けています

日々の保育で先生がた自身にはその実りはなかなか見えにくいかもしれませんが  
教師が強いたわけではないのに、私の強い園児が困っている他の子をごくごく  
自然に助けようとしている姿など、成果は着実にでています

ー前週の出席数等ー

|      | 男  | 女  | 計  | 親子礼拝 | 小<br>人 | 大<br>人 | 他の集会   | 男        | 女 | 計 |
|------|----|----|----|------|--------|--------|--------|----------|---|---|
| 主日礼拝 | 18 | 27 | 45 | 幼児   | 2      |        | 平和を学ぶ会 | 2        | 3 | 5 |
| 祈祷会① | 2  | 2  | 4  | 小学生  | 2      | 5      |        |          |   |   |
| 祈祷会② | 1  | 1  | 2  | 中学生  | 1      |        | 前週席上献金 | ¥35, 552 |   |   |

|        |               |               |        |           |        |           |       |   |      |   |   |
|--------|---------------|---------------|--------|-----------|--------|-----------|-------|---|------|---|---|
| 次主日予定  |               |               |        | 降誕節第 6 主日 |        |           |       | 2 | 月    | 1 | 日 |
| ◇ 親子礼拝 | 聖書            | 使徒 13:11b, 12 |        |           |        | 説教        | 中山洋司  |   |      |   |   |
|        | 賛美歌           | 小鳥たちは小さくても    |        |           |        | 奏楽        | 武田都美江 |   |      |   |   |
| 旧約聖書   | マラキ書          |               |        |           | 第 1 章  | 7 ～ 9 節   |       | 旧 | 1496 |   |   |
| 新約聖書   | マタイによる福音書     |               |        |           | 第 22 章 | 11 ～ 14 節 |       | 新 | 43   |   |   |
| 礼拝説教   | 内面を言う前に体裁を整えよ |               |        |           |        | 北川一明牧師    |       |   | 奏楽   | 金 |   |
| 讃美歌    | 2 4           | 2 0 9 (1、2、3) |        | 7 8       |        |           |       |   | 2 8  |   |   |
| 集会     | ◇うどん昼食会       |               | ◇定例役員会 |           | ◇手作りの会 |           |       |   |      |   |   |

《会堂維持献金をお献げください》

会堂建築から19年を経、設備の更新や補修が増えております。与えられた教会の会堂を  
維持することは、教会籍をいただいている私たちの将来への大切な希望です。

ー お知らせ ー

◇2月と1月の誕生カードを週報ボックスの前に置いてあります。誕生日に合わせて送付して  
います。どうぞ、お早めに一言をお書き添えください。暫く礼拝にお見えになっていない方  
には信仰の励みになりますのでお名前だけでも結構です。

◇クリスマス献金の受付は先週をもって締め切りました。献金の合計は、85口 828,000円、  
燭火礼拝席上献金; 48,036円、合計876,036円でした(目標額; 850,000円)。

◇本日、礼拝後に「クリスマス委員会」を行ないます。クリスマス関連の諸行事についてご意見  
等がございましたら、牧師、クリスマス委員または役員までお知らせ下さい。

◇親子礼拝では月に2回程度、教会員の方にお話しをして戴いております。おかげさまで  
今期(3/29まで)ご奉仕して戴く方は全て決まりました。皆さまのご協力に感謝するととも  
に、来期につきましても、積極的なご協力をお願いします。

◇聖書・賛美歌をお持ちの方はご自分の物をご使用ください(教会に置いておくことも出来  
ますので役員にお話し下さい)。現在使用している聖書は「新共同訳」、賛美歌は「21」で  
す。受付にて販売(取り寄せ)していますのでご利用下さい。

◇教会の会議室・廊下等の床暖房・エアコン、電灯が終了後も点いていることがあるようです。  
会議等に先だって点けておくこともあります。会議等が終わりましたら、ご自分が点灯した  
かに拘わらず、同じフロアの廊下や別部屋も含めてスイッチの確認をお願いします。

◇正面玄関を毎週水・土曜日の9時20分から11時まで解錠しております。主日礼拝に出席  
出来ないときなどに週報棚・献金箱がご利用戴けます

ー お誘い ー

◇礼拝後、「コーヒータイム」があります。礼拝後のひとときをご歓談下さい。また、来週の礼拝  
後には「うどん昼食会」を予定しております。お楽しみに！

◇「礼拝映像、週報、おとずれ、教会の歴史」など、種々の情報を表紙にあるQRコード又は  
URLから見る事が出来ます。どうぞご覧下さい。

◇教会学校からのお知らせ

クリスマス燭火礼拝で分灯・献金奉仕をしてくれた小学生(卒園児)で親子礼拝  
に来ていない子たちはみな、日曜日の午前中は何らかのお稽古に行っています  
そういう時代ですが、みな久しぶりの再会を喜んでいました  
何とか卒園児のみなさんを組織できると良いと思います