

主 日 礼 拝 一 午 前 10 時 30 分 一

説教 **感謝をもって食べる人が集まった**

(教会の色 赤)

司式 李三悦  
奏楽 金慕郷

- 招 き  
前 奏
- ・ 礼拝招詞
  - ・ 頌 栄 2 4 (1954年版 曲: I-539)
  - ・ 主の祈り 9 3 - 5 A (1954年版 詞: I-564)

- 神の言葉
- 旧約聖書 レビ記 第 17 章 3 ~ 5 節 旧 189  
新約聖書 使徒言行録 第 4 章 34、35 節 新 220
- 祈 禱
- ・ 賛 美 2 0 6 (2、4) (1954年版 曲: I-56)
  - ・ 信仰告白 使徒信条

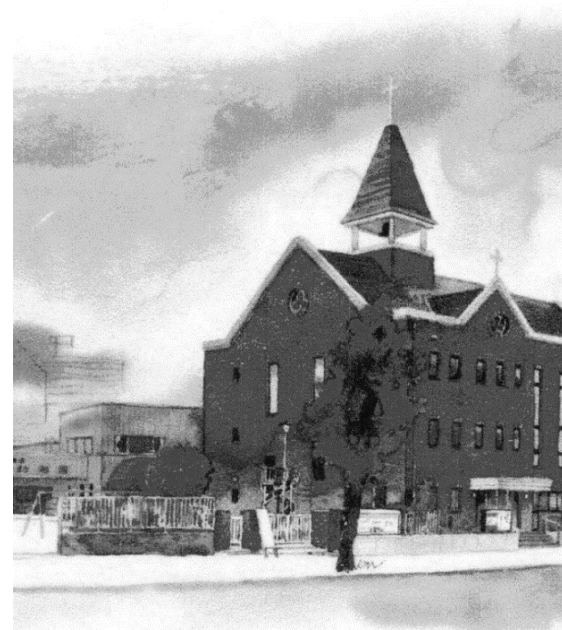
説 教 北川一明 牧師

- 祈 禱
- 応答感謝
- ・ 賛 美 4 7 5 (3、4) (1954年版 曲: I-352)
  - ・ 献 金
  - ・ 感謝祈禱

- 祝福派遣
- ・ 頌 栄 2 8 (1954年版 曲: I-565)
  - ・ 祝 禱
- 後 奏  
報 告

・ 印のときは お体にお差し支えなければお立ちください

当 今週 李 中村 庄司 西田薫 富田 Web 富田潔 放 富田潔  
番 来週 李 棟方 日下部 二宮 中村 Web 西田牧 放 西田牧



# 週 報

No. 12

聖霊降臨節第4主日

2023年 6月 18日

2023年度主題聖句  
ひとつのことを主に願ひ  
それだけを求めよう  
詩 27 編 4 節a

日毎の糧

- |           |        |            |
|-----------|--------|------------|
| 6月19日 (月) | エゼキエル書 | 9:1 ~ 11   |
| 6月20日 (火) | エゼキエル書 | 10:1 ~ 19  |
| 6月21日 (水) | エゼキエル書 | 11:14 ~ 25 |
| 6月22日 (木) | エゼキエル書 | 14:12 ~ 23 |
| 6月23日 (金) | エゼキエル書 | 18:1 ~ 32  |
| 6月24日 (土) | エゼキエル書 | 24:15 ~ 27 |
| 6月25日 (日) | 使徒言行録  | 8:26 ~ 38  |

## 日本基督教団平塚教会

牧師北川一明

〒254-0045 平塚市見附町6-18 電話0463-32-8831

<http://www.hiratsuka-church.jp>



－本日の集会－

- ◇ 親子礼拝 聖書 マルコ 2 : 1 4 説教 北川  
さんびか 朝日うけて 奏楽 富田
- ◇ 理事打ち合わせ 礼拝後 礼拝堂でそのまま行います
- ◇ 懇談会 礼拝後 1F多目的ホール

－今週の集会－

- 6月 22日 園お泊まり保育  
6月 23日 園お泊まり保育

牧師面談は電話でご相談ください

－今週の祈祷会－

- 21日 10:00～10:40 わたしの願い ルカ 11 : 8  
21日 19:30～20:10 聖書研究 ルカ 11 : 8

－幼稚園情報－

幼稚園では6/22、23、恒例の「お泊まり保育」に行きます  
琵琶青少年の家を予定していましたが、当地は平塚市のハザードマップで土砂崩れの危険区域とされ、先日の降雨で地盤が緩んでいます  
総合公園内の宿泊施設に変更でき、感謝を感じております

－前週の出席数等－

	男	女	計	教会学校	小 人	大 人	他の集会	男	女	計
主日礼拝	15	27	42	幼児科	0					
祈祷会①	3	4	7	小学科	1	2	13			
祈祷会②	1	1	2	中学科	1		前週席上献金			¥51,250

－次週予定－ 6月 25 日

- ◇ 親子礼拝 聖書 ヨハネ14:12-14 説教 倉持 奏楽 笹尾  
さんびか みんなでたえましょう
- 《 主日礼拝 》 10:30～ 聖霊降臨節第5主日
- 旧約聖書 詩篇 第 27 篇 1 ～ 4 節 旧 854  
新約聖書 マタイによる福音書 第 7 章 7 ～ 11 節 新 11  
説教 良い物がいただける 金園播 牧師 奏楽 笹尾  
讃美歌 2 4 1 2 0 ( 1、 2 ) 4 6 1 ( 1、 2 )
- 次主日予定 ◇ 講壇交換礼拝

－お願い－

- ◇ 幼稚園理事のみなさまは、急なお知らせで恐縮ですが、礼拝後、懇談会前に礼拝堂前方にお集まりください
- ◇ 今後、聖餐は礼拝堂の中で着席して受けて頂くことになりました。3Fや事務室で礼拝している方が後方座席に座りますので、礼拝堂は前方席より着席願います
- ◇ 5類移行に伴い、礼拝中はウィルス除去と機械換気を行いながら閉扉します。

各グループの会等の再開は、事前に牧師、役員にご相談ください。

－創立記念日に寄せて 平塚教会の歴史－ (ホームページより抜粋)

- 1906(明39) ムジスト・プロテスタント教会(美普教会)の伝道が平塚において開始。  
1909(明42) 平塚本宿に美普教会講義所開設。今田弘牧師着任(～1912)  
1912(大01) 境野周次郎伝道師着任(～1913)講義所が平塚新宿に移転。  
1913(大02) 水野重吉牧師着任(～1926)  
1920(大09) 「平塚美普教会設立願」を6月20日 神奈川県知事に申請。  
この日を創立記念日と定める。10月2日認可証を受領。

1924(大13) 教会附属平塚二葉幼稚園開設。園長：比企清(キ)

平塚教会は104年目の歩みを始めました。幼稚園は2024年に100周年を迎えます

－お知らせ－

- ◇ 信仰50年おめでとうございます。3名：庄司壽美姉、谷口美佐子姉、阿間牧子姉  
◇ 礼拝後に茶菓を用意して、みなさんの懇談の時間を計画しています。かしこまった形式でなく以前のコーヒータイムのように交わりの時を考えています
- ◇ 6月25日礼拝説教は、金園播牧師が講壇交換礼拝として担当します。
- ◇ 新着図書のお知らせ：「証し 日本のキリスト者」最相葉月著 角川書店 1F書棚
- ◇ 礼拝後に翌週の讃美歌練習を行います。
- ◇ 2F, 礼拝堂の清掃にご協力をお願いします。(毎週土曜日10:00ころ)
- ◇ 礼拝のライブ配信を継続しています。
- ” 平塚教会ホームページ ” と検索。または右の二次元コード または  
URL: <http://www.hiratsuka-church.jp> にアクセスする。



◇ 教会学校からのお知らせ

先週の花の日礼拝後は、多くの教会員のみなさまのご協力で  
礼拝出席の難しくなった教会員のかたがたに花の日カードを送ることができました  
児童、生徒のみなさんのカラフルなイラストが励ましになることを願っています  
ご協力ありがとうございました